

介紹 USB to RS485 (OP-1030, PL2303 HXD chip)的功能及測試

在這裡主要是

1. 介紹 USB to RS485(OP-1030)於 Soyxx 的門禁系統（含軟體及硬體）上的應用。
2. 介紹 USB to RS485(OP-1030)使用超級終端機與其它 USB to RS485 於高速 921600 bps 下的對傳。

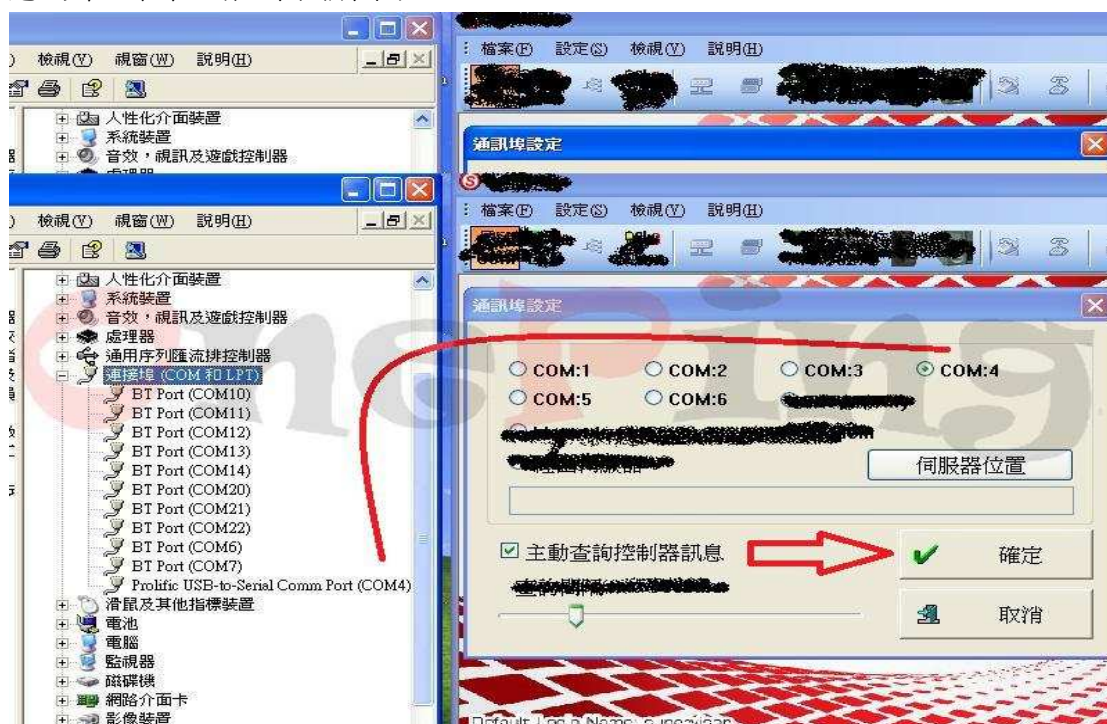
介紹 USB to RS485 (OP-1030, PL2303 HXD chip)的功能及測試

下列介紹OP-1030產品的應用實例，使用的是Soyxx門禁系統（含軟體及硬體）

1. 下圖的左側是Soyxx的門禁系統
2. 下圖的右側是Soyxx的USB to RS-485 轉換器.
3. 下圖的中間則是本公司製造的USB to RS-485轉換器

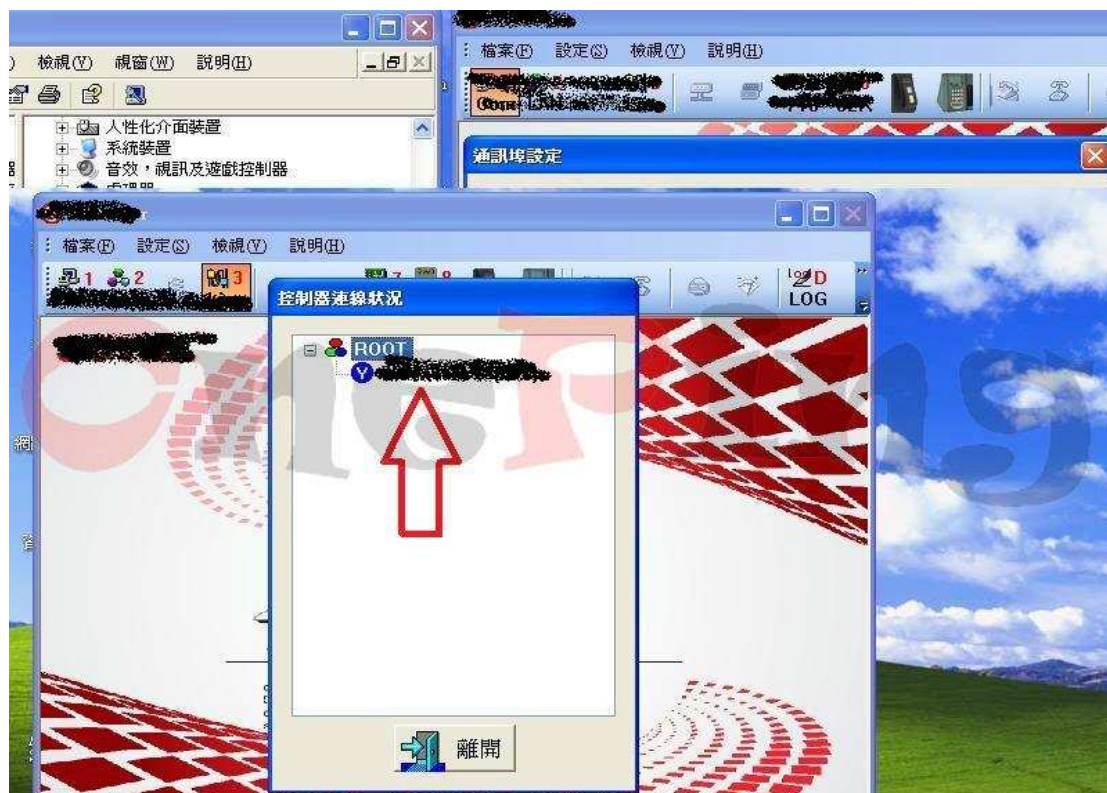


接線時，只需要將OP-1030上的A、B兩條線接上Soyxx原廠的門禁系統即可。接著將本公司製造的USB to RS-485轉換器(OP-1030)插入於電腦USB port後，可以在連接埠的位置找到一個串口，打開Soyxx的門禁系統管理軟體後，設定相對應的串口位置（如下圖所示）



介紹 USB to RS485 (OP-1030, PL2303 HXD chip)的功能及測試

接著可以檢查是否已經處於連線的狀態，如下圖紅色箭頭處所示，藍色符號表示門禁系統已經連接上Server系統了。



此時只要拿著門禁卡往門禁系統的機器一靠近，就可以聽到”嗶一聲”，察看門禁系統的軟體，就可以看到一筆新資料已經輸入到門禁系統裡了，如下圖紅箭頭所示。



介紹 USB to RS485 (OP-1030, PL2303 HXD chip)的功能及測試

上述的 USB to RS485(OP-1030)產品因有硬體流量控制的功能，所以可以直接使用 Soyxx 的門禁軟體系統，在軟體上並不需要做任何的修改，就可以直接使用了。以上只是 RS485 的應用例子之一。OP-1030 產品也可以應用在其它工控方面來連接 PLC、停車場自動手臂等等。

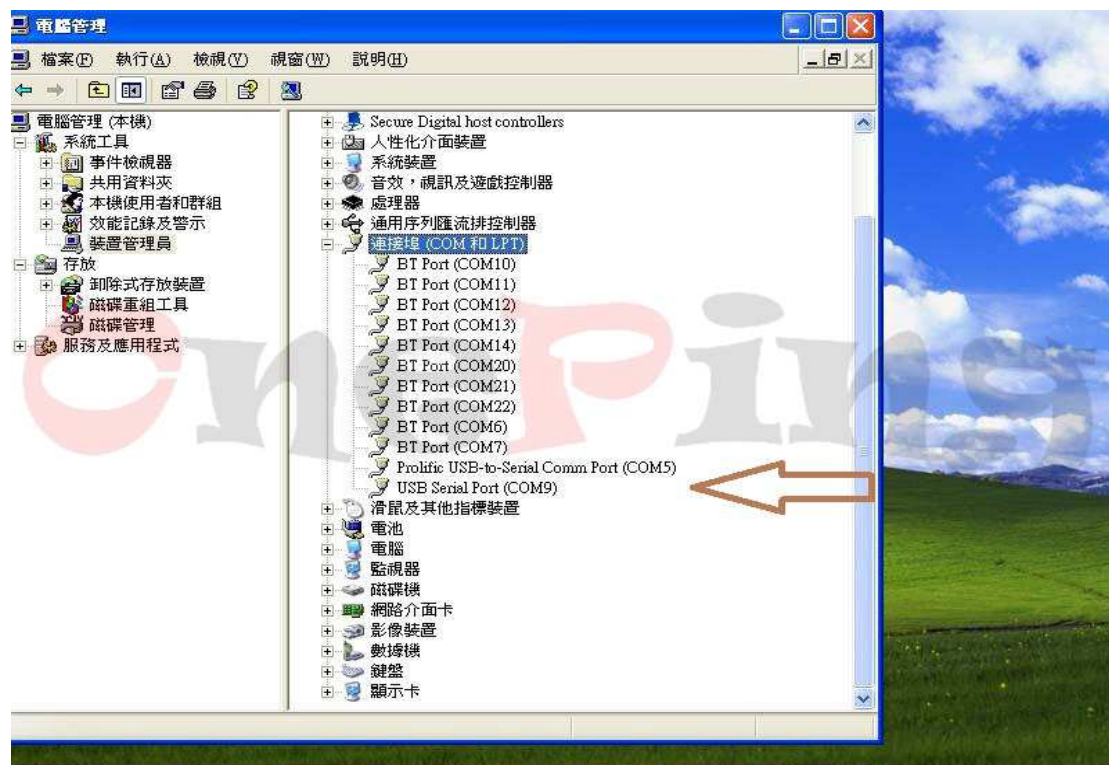
介紹 USB to RS485 (OP-1030, PL2303 HXD chip)的功能及測試

下列是介紹 USB to RS485(OP-1030)使用超級終端機與其它 USB to RS485 於高速下的對傳。因為可以直接使用超級終端機的 USB to RS485 表示有支援硬體流量控制(板子硬體本身會自動判斷資料流向，不必另外寫程式來控制資料流向)

接法如下圖所示，只要將 OP-1030 產品上的 A 及 B 兩線與另一端的 RS-485 接上即可。



因為另一個 RS-485 也是一個 USB to RS-485 裝置，此時從電腦上的裝置管理原來看，會看到有新增兩個串列埠(Com 5 & Com 9)，如下圖紅色箭頭處。



介紹 USB to RS485 (OP-1030, PL2303 HXD chip)的功能及測試

打開超級終端機後，分別設定 Com 5 及 Com 9 的參數設定

每秒傳輸位元選” 921600”

資料位元選” 8”

同位檢查選” 無”

停止位元選” 1”

流量控制選” 無”

設定好之後，就可以透過超級終端機使用 RS485 的模式下發送或是傳送資料，如下圖所示，下圖紅色箭頭處表示目前正在使用 921600 bps 傳輸接受資料中。



介紹 USB to RS485 (OP-1030, PL2303 HXD chip)的功能及測試

如果您對於上述示範影片(說明文件)有任何問題或是對於本公司製作的 USB 轉換器有興趣。隨時歡迎您與我聯絡。

業務專員：葉先生

TEL：0912962906

E-mail：sales@oneping.com.tw

Web：<http://www.oneping.com.tw/>

萬平科技 ONEPING TECHNOLOGIES CO.,LTD.